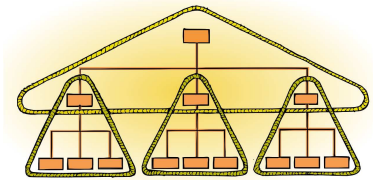


## Renseignements pratiques

### Hébergement : La Chapelle Studios

25 € / nuitée - petit déjeuner compris  
10 € / repas.



- Inscription :**
1. Retourner le formulaire d'inscription avant le 20 octobre 2006 à Martine Marenne.
  2. Verser un acompte ferme de 150 € sur le compte **001-5006349-61** de l'Antenne Belge de l'Institut Cnv, 36c Avenue de la chênaie, 1180 Bruxelles
  3. **Le solde est attendu 8 jours avant le séminaire.**

## Formulaire d'inscription

Nom ..... Prénom .....

Téléphone ..... E-mail .....

Rue ..... Numéro .....

Code Postal ..... Commune .....

Pays .....

### Inscription au séminaire\* - cochez ce que vous souhaitez

- Module I, la Gouvernance de soi.** du dimanche 5 novembre 9h30 au mardi 7 novembre 2006 à 17h00.  
Je verse l'acompte de 150 € avant le 20 octobre 2006 et paie le solde avant le 28 octobre 2006

#### Options facultatives

- 3 repas de midi (30€)  
 loger 2 nuits à Lachapelle Studios - arrivée le dimanche matin - (50€)  
 2 repas du soir (20 €)

- Module 2, la gouvernance des organisations.** du dimanche 18 janvier à 9h30 au mardi 20 janvier 2007 à 17h00. Je verse l'acompte de 150 € avant le 2 janvier 2007 et paie le solde avant le 10 janvier 2007.

#### Options facultatives

- 3 repas de midi (30€)  
 loger 2 nuits à Lachapelle Studios - arrivée le dimanche matin - (50€)  
 2 repas du soir (20 €)

### Souhaits

- Régime spécial, je ne peux pas manger de .....
- Autre demande : .....

Pour ceux qui souhaitent loger, cocher une préférence

- |  |  |
|--|--|
| <input type="radio"/> Chambre seule (selon disponibilités) | <input type="radio"/> Studio             |
| <input type="radio"/> Chambre double                       | <input type="radio"/> Chambre type hôtel |

### Consentement

- Je consens à ce que le séminaire soit filmé conformément aux règles énoncées dans le document annexé ci-après.

**Le versement compte comme inscription définitive.**

Date et Signature :

A renvoyer à Martine Marenne, 36c Avenue de la chênaie, 1180 Bruxelles, Belgique (martine.marenne@swing.be)

\* Les organisateurs se réservent la possibilité d'annuler un séminaire faute d'un nombre suffisant de participants.

## LA CHAPELLE STUDIOS K-MOON sa



### LIEU

Les Studios La Chapelle sont situés à Waimes dans les hautes Ardennes Belges, à proximité de la frontière Allemande (14 Km), des frontières Hollandaise, Luxembourgeoise.

Notre commune située à +/- 600 mètres d'altitude est la commune la plus haute de Belgique. Vous y trouverez des sites touristiques ou des lieux de balades comme les Hautes Fagnes, le lac de Robertville, les pistes de ski d'Ofivat, le château de Reinhardstein, la vallée de l'Amblève, etc.

Ce complexe géré par la société K-Moon est un centre de productions audio-visuelle et de formations.

### ADRESSE

La Chapelle Studios  
5, rue du Bac  
4950 Waimes, Belgique  
Tél. : +32 (0)80/67 00 00  
Fax : +32 (0)80/44 87 87  
Email : [info@k-moon.net](mailto:info@k-moon.net)  
Web : [www.k-moon.net](http://www.k-moon.net)



### LOGEMENT ET PENSION

#### A votre disposition :

38 lits répartis en 16 chambres comme suit :

#### Appartement 10 lits

3 chambres doubles (lits superposés), 1 chambre 2 lits + 2 lits superposés ; 1 salle de bain avec WC, 1 WC supplémentaire, cuisine.

#### Petit Studio 3 lits

1 chambre 1 grand lit ; 1 chambre 2 lits ; 1 salle de douche avec WC

#### Appartement 7 lits

1 chambre 2 lits + 2 lits superposés ; 1 chambre 1 lit + lits superposés ; 1 salle de bain, WC séparé ; cuisine.

#### Loft / cafétéria 12 lits

1 chambre 2 lits avec salle de bain, 2 chambres triples (2 lits + 1 lit sur mezzanine) avec 1 salle de douche & WC, 1 chambre 4 lits (2 lits + 2 lits sur mezzanine) avec salle de bain & WC ; cuisine, salon et salle à manger 40 personnes.

#### Chambres type hôtel 6 lits

2 chambres 2 lits avec salle de douche et WC, TV. 1 chambre single avec salle de douche, WC et TV. 1 chambre grand lit avec salle de bain, WC et TV.

#### **Sauna et Jacuzzi à votre disposition.**

Possibilités supplémentaires sur demande.

## **ACCES**

### **Par voiture :**

- 1) Au départ de Paris : Prendre l'autoroute du Nord A1, direction LILLE.
- 2) En Belgique, prendre E42 direction LIEGE
- 3) Avant Liège E42, direction VERVIERS/AACHEN. Environ 20 km après Liège, prendre l'E42 direction VERVIERS / SPA (circuit F1)
- 4) Prendre la sortie n° 11 MALMEDY, traverser la ville (par le centre, c'est plus joli) et suivre la direction Waimes.
- 5) A l'entrée du village de WAIMES : au rond-point, prendre la toute première route sur votre droite, (comme si vous faisiez demi-tour par rapport à la route de Malmédy), c'est la rue du Bac.
- 6) Le bâtiment se trouve 100 mètres plus loin sur votre gauche (grand bâtiment beige à briques rouges).

### **Autres itinéraires sur :**

<http://www.viamichelin.fr/viamichelin/fra/tpl/hme/MaHomePage.htm>

### **Par Avion :**

Via les aéroports de Bruxelles (160 Km), Luxembourg (110Km), Maastricht (80Km), Köln (110Km), Düsseldorf (120Km).

Train de Bruxelles à Liège puis Trois - Ponts, Bus Trois Ponts – Waimes (arrivée place Communale à 100m du centre).

Possibilités taxi via <http://www.transfair.be>

## Demande de consentement pour la prise de vue

Concerne : stage animé par Gilles Charest à Waimes

Bonjour,

Je suis Pierre Piront – producteur audio vidéo & TV – et je souhaite filmer le séminaire de Gilles Charest qui se déroule à Waimes.

Mon objectif est de produire des émissions TV inspirées de la Communication NonViolente et de la Sociocratie pour constituer une mémoire afin de contribuer à la diffusion de ce processus et de ce mode d'organisation et participer à l'évolution des consciences pour plus de paix et de coopération dans le monde.

Seriez-vous d'accord de me dire si vous soutenez ce projet en sachant que la charte suivante puisse satisfaire les besoins de chacun :

- Nous serons particulièrement attentifs à ce que la présence des caméras ne soit pas un frein à l'authenticité, au confort de chaque participant. Ainsi **c'est Gilles Charest et ses traducteurs que nous filmons principalement**.
- Nous disposerons un espace où personne ne sera filmé de sorte à respecter le besoin d'intimité de chacun. Cet espace sera décidé en fonction du nombre de personnes ne souhaitant pas apparaître à l'écran.
- En cas de jeu de rôle ou de partage plus intime, si la personne se sent inconfortable, nous proposons les possibilités suivantes :
  - que **la personne demande que l'on stoppe les caméras** (nous nous engageons à ne rien filmer du jeu de rôle ou de la partie plus personnelle)
  - que **la personne accepte le tournage et décide par la suite** si elle consent à ce que les images puissent être utilisées, soit pour elle seule, soit partagée avec un consentement écrit.

Il me semble qu'ainsi chacun sera pris en compte.

Qu'en dites-vous ?

Les tournages seront disponibles par téléchargement, ou copie CD, DVD moyennant une faible contribution via le site Internet <http://www.nvccreation.com> et plus tard diffusés sur la chaîne CNV.

